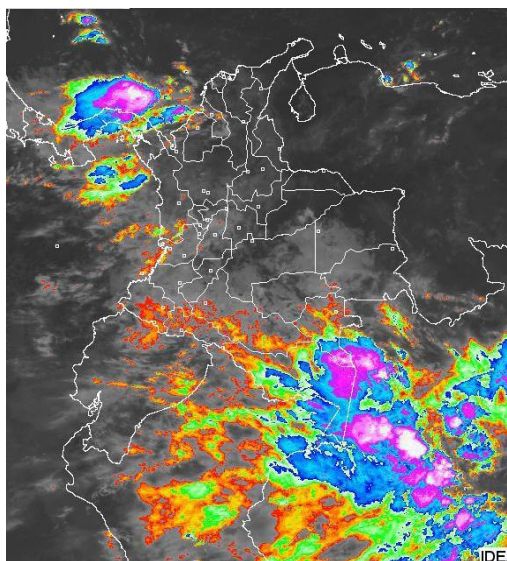


CONDICIONES HIDROMETEOROLÓGICAS ACTUALES

Para hoy y mañana se mantendrá tiempo lluvioso en amplios sectores del país, las lluvias más intensas se presentarían en las regiones Caribe y Andina. Tiempo lluvioso también se mantendrá en amplios sectores del Mar Caribe Colombiano. Se mantiene la **ALERTA ROJA** por crecientes súbitas en afluentes de la cuenca media del río Magdalena en jurisdicción de los departamentos de Santander, Cesar y Bolívar, al igual que en algunos ríos de la zona cafetera afluentes al río Cauca como el río Otún. **ALERTA NARANJA** para los ríos que descienden de la Sierra Nevada de Santa Marta por la persistencia e intensidad de las lluvias; así como en el río Atrato a la altura de la población de Quibdó por mantener niveles altos. **ALERTA NARANJA** para los ríos Bogotá (cuenca media y baja), la cuenca baja del río Magdalena y el río Nechí. Persiste la probabilidad de ocurrencia de deslizamientos de tierra en áreas inestables de las regiones Andina, Caribe, Orinoquía y Pacífica, debido al incremento de la humedad de los suelos, situación que genera una **ALERTA NARANJA**.

IMAGEN SATELITAL

Imagen GOES - 13 * 17 de octubre de 2011 * Hora 7:45 a. m. HLC



ÁREA DEL VOLCÁN CERRO MACHÍN

Cielo parcialmente nublado con lluvias ligeras y lloviznas.

INGEOMINAS lo reporta en **NIVEL AMARILLO (III): CAMBIOS EN EL COMPORTAMIENTO DE LA ACTIVIDAD VOLCANICA**

ELEVACIÓN (pies)	DIRECCIÓN	VELOCIDAD	
		NUDOS	KPH
10,000	W	5-10	9-18
18,000	NW	10-15	18-28
24,000	NE	10-15	18-28
30,000	E	15-20	28-37

ÁREA DEL VOLCÁN NEVADO DEL HUILA

Cielo parcialmente nublado con lloviznas.

NIVEL AMARILLO (III): CAMBIOS EN EL COMPORTAMIENTO DE LA ACTIVIDAD VOLCANICA

ELEVACIÓN (pies)	DIRECCIÓN	VELOCIDAD	
		NUDOS	KPH
10,000	NW	5-10	9-18
18,000	NW	10-15	18-28
24,000	NE	10-15	18-28
30,000	E	15-20	28-37

ÁREA DEL VOLCÁN GALERAS

Cielo parcialmente nublado con lluvias entre ligeras y moderadas

INGEOMINAS lo reporta en **NIVEL AMARILLO (III): CAMBIOS EN EL COMPORTAMIENTO DE LA ACTIVIDAD VOLCANICA**

ELEVACIÓN (pies)	DIRECCIÓN	VELOCIDAD	
		NUDOS	KPH
10,000	NW	5-10	9-18
18,000	W	5-10	9-18
24,000	NE	10-15	18-28
30,000	NE	15-20	28-37

LO MÁS DESTACADO

- Se presentó un incremento de las precipitaciones, especialmente en la región Caribe. El mayor registro se presentó en el municipio de Providencia (**Archipiélago de San Andrés y Providencia**), con 90.4 mm, Pijo (Atlántico) con 90 mm; Istmina (Choco) con 79 mm.
- ALERTA ROJA** para el río Magdalena entre los municipios de San Pablo (Bolívar) y Gamarrá (Cesar) por probabilidad de inundaciones por aumento en los niveles y por el registro de crecientes súbitas en los ríos Lebrija y Sogamoso con posible afectación a poblaciones ribereñas de los departamentos de Santander y Boyacá. Igual situación se reporta para el río Minero (Carare) que reporta incrementos súbitos del nivel en los últimos días.
- ALERTA ROJA** por crecientes súbitas registradas en el río Otún durante los últimos días, y de acuerdo al pronóstico de lluvias para la región se presentarán nuevos incrementos de nivel. Igualmente en la zona media del río Cauca con niveles cercanos a cotas de desbordamiento, en el sector comprendido entre Bolombolo-Puerto Valdivia-Caucasia (Antioquia).
- ALERTA NARANJA** Ante la persistencia de niveles altos en el río Atrato a la altura de Quibdó.
- ALERTA NARANJA** por amenaza moderada de deslizamientos de tierra en áreas inestables de la región Andina en los departamentos de Quindío, Antioquia y Meta, y en la región Pacífica en los departamentos de Chocó y Nariño.
- ALERTA NARANJA** para los ríos que descienden de la Sierra Nevada de Santa Marta, cuyos niveles mantienen la condición de incrementos súbitos moderados.
- ALERTA NARANJA** para la cuenca media del río Magdalena en el sector comprendido entre Barrancabermeja (Santander) y Gamarrá (Cesar).
- ALERTA NARANJA** para la cuenca media y baja del río Bogotá por presentar niveles altos y por la probabilidad de lluvias intensas sobre la cuenca que pueden ocasionar afectaciones en sectores ribereños bajos.
- ALERTA AMARILLA** para las siguientes corrientes:
 - Río Sumapaz (cuenca alta y media)
 - Río Cauca cuenca alta.
 - Río Nechí (Antioquia).
 - Ríos del piedemonte llanero que vierten sus aguas al río Meta.
- Se mantiene la condición de incremento moderado de los niveles de los embalses en Antioquia y Cundinamarca.

PRONÓSTICO CONDICIONES METEOROLÓGICAS ESPECIALES

ESTADO DE LOS EMBALSES

A continuación se relacionan los volúmenes útiles diarios de reservas de algunos embalses ($\geq 85\%$), de acuerdo con información de XM (actualizado hasta las 7:00 a. m. de hoy):

EMBALSE	DEPARTAMENTO	%
PLAYAS	Antioquia	108.41
RIOGRADE2	Antioquia	104.43
SAN LORENZO	Antioquia	104.31
LA ESMERALDA	Boyacá	95.03
EL PEÑOL	Antioquia	96.56
GUAVIO	Cundinamarca	93.32
MIRAFLORES	Antioquia	92.42
CALIMA 1	Valle del Cauca	91.82
ALTO ANCHICAYA	Valle	88.23
PORCE II	Antioquia	86.76
MUÑA	Cundinamarca	95.09

* Información suministrada directamente por los operadores

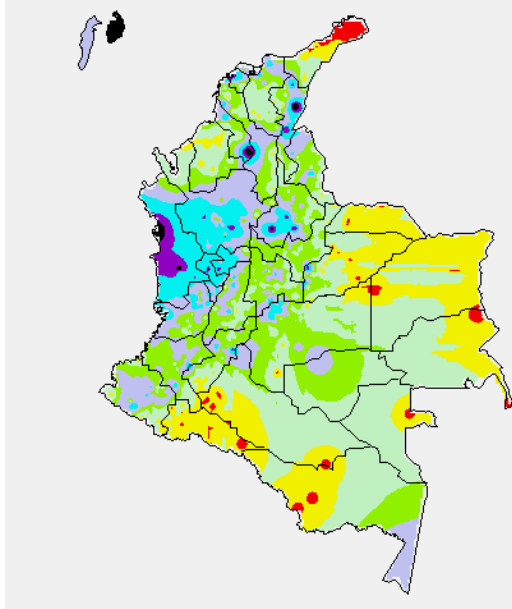
PRECIPITACIONES

A continuación se relacionan los municipios donde en las últimas 24 horas se registraron precipitaciones iguales o superiores a **30 mm**:

DEPARTAMENTO	MUNICIPIOS
ARCHIPIELAGO DE SAN ANDRÉS Y PROVIDENCIA	Providencia (90,4),
ANTIOQUIA	Alejandro (69,6), Concepción (45), San Roque (33), Jardín (35,4), Giraldo (50,0), Abriaquí (43), Gómez Plata (36), Amalfi (32), Yarumal (33,2), Medellín(39,6), Carmen de Viboral (42)
ATLANTICO	Piojó (90,0)
CALDAS	Neira (52,0), Manzanares (38,1), Palestina(32,6)
CAUCA	Puracé (63), San Sebastián (33)
CASANARE	Chameza (62), Sabanalarga (44), San Luis de Cubarral (43), Villavicencio (72)
CESAR	Agustín Codazzi (82), Valledupar (51), Curumani (62,1)
CHOCÓ	Bahía Solano (85,0), San José del Palmar (44), Istmina(79), Medio San Juana(35), Quibdó (39)
CUNDINAMARCA	Gutiérrez (30,6) y Chocontá (30), Sesquilé(30)
HUILA	Neiva (57), Santa María (33,2)
MAGDALENA	Zona Bananera (40), Santa Marta (31)
META	Acacias (43), San Luis de Cubarral (43), Villavicencio (72).
NARIÑO	Barbacoas (30)
NORTE DE SANTANDER	Gramalote(40,0),
QUINDIO	Armenia(46,7),
RISARALDA	Belén de Umbria (75), Santuario(43,8)
SANTANDER	Barrancabermeja (33,7), Chimá (62,1), El Carmen (52,2), Confinas (81,6), Cimitarra(67,5)
SUCRE	Chalán (38,0), Majagual (80)
TOLIMA	Ortega(31), Santa Isabel (31), Ibagué (30)
VALLE	Bolívar(39), Sevilla (33)

MAPA DE PRECIPITACIÓN DIARIA

Desde las 7:00 a.m. del domingo 16 de octubre hasta las 7:00 a.m. del lunes 17 de octubre de 2011



0.0 mm	0.1 a 1.0 mm	1.1 a 5.0 mm	5.1 a 10.0 mm
10.1 a 20.0 mm	20.1 a 40.0 mm	40.1 a 60.0 mm	> 60.1 mm

PRONOSTICO METEOROLOGICO

REGION	PRONOSTICO METEOROLOGICO
SABANA DE BOGOTÁ	Precipitaciones ligeras generalizadas durante el día. Para mañana Precipitaciones de ligeras a moderadas en distintos sectores.
ANDINA	En la mañana, Precipitaciones de moderadas a fuertes se prevén en Santander, Altiplano Cundiboyacense, centro-este de Antioquia, eje cafetero, sectores de Valle, oriente de Cauca y región montañosa sur de Nariño. Para mañana Precipitaciones de carácter fuerte en los santanderes y centro de Antioquia. Precipitaciones de tipo moderado en el Altiplano Cundiboyacense. eje cafetero y región montañosa sur de Nariño.
ARCHIPIÉLAGO DE SAN ANDRÉS, PROVIDENCIA Y SANTA CATALINA	Precipitaciones de variada intensidad a lo largo del día. Para mañana Precipitaciones de variada intensidad a lo largo del día.
MAR CARIBE	Precipitaciones de variada intensidad al suroeste del área marítima sobre el Golfo de Urabá y litoral de Córdoba. Para mañana: precipitaciones de moderada intensidad frente al litoral de los departamentos de Bolívar, Atlántico y Magdalena.
PACIFICA	Precipitaciones moderadas a fuertes a lo largo de la región Para mañana Las precipitaciones se mantendrán especialmente al centro y sur de Chocó como en el departamento de Cauca.
CARIBE	En la mañana, Precipitaciones de moderadas a fuertes sobre el Golfo de Urabá, litoral Caribe, amplios sectores de Magdalena y Atlántico así como sobre el sur de Bolívar y Cesar. Para mañana Precipitaciones moderadas a lo largo del litoral Caribe.
INSULAR PACÍFICO	Precipitaciones de ligeras a moderadas en Malpelo-Isla. Para mañana Predominio de tiempo seco.
OCEANO PACÍFICO	Precipitaciones de carácter ligero en influencias del litoral. Para mañana Precipitaciones de variada intensidad a lo largo del litoral del Norte de Chocó y Cauca.
ORINOQUIA	Precipitaciones de variada intensidad en la mayor parte de la región, previéndose las más fuertes al noreste de Vichada y a lo largo del piedemonte llanero en horas de la noche. Para mañana Precipitaciones de carácter moderado a fuerte en Vichada y Arauca y, de menor intensidad a lo largo del piedemonte llanero
AMAZÓNICA	Precipitaciones de moderadas a fuertes en la mayor parte de la región, previéndose las más fuertes en Vaupés y Amazonas. Para mañana: Precipitaciones generalizadas en Guainía, Vaupés y Trapecio Amazónico

ALERTAS VIGENTES

Para mayor información sobre el pronóstico del estado del tiempo, Informes Técnicos Diarios y Comunicados Especiales, e informes de otras áreas temáticas, tales como Hidrología, Deslizamientos de Tierra e Incendios Forestales, se sugiere consultar los vínculos que se encuentran en la página principal del instituto www.ideam.gov.co

REGIÓN CARIBE

ALERTA NARANJA RIOS DE LA SIERRA NEVADA DE SANTA MARTA

En las estribaciones de la Sierra Nevada de Santa Marta y por la condición de niveles altos, se mantiene esta alerta por crecientes súbitas en los ríos Manzanares, Piedras, Guachaca, Buritica, Ancho, Palomino, Riofrío, Tucurínca, Sevilla, Aracataca, Fundación, Cesar y Ariguani. Igual condición se sugiere tener para la cuenca media y baja del río Ranchería y en varios de sus afluentes, en donde se recomienda especial atención a los pobladores ribereños de la zona rural y urbana de Manaure y Riohacha (La Guajira).

ALERTA NARANJA DELIZAMIENTOS DE TIERRA CON AMENAZA BAJA A MODERADA

DEPARTAMENTO	PRONOSTICO METEOROLOGICO
ATLÁNTICO	Amenaza moderada por deslizamientos de tierra en áreas inestables de los municipios de Barranquilla, Suán, Piojó, Luruaco y Candelaria.
CESAR	Amenaza moderada a alta por deslizamientos de tierra en áreas inestables de los municipios de Bosconia, Agustín Codazzi, La Paz, El Paso, San Diego, Pueblo Bello, Curumani, Manuare Balcón del Cesar, La Jagua de Ibirico y Becerril, así como la Serranía del Perijá.
MAGDALENA	Amenaza moderada por deslizamientos de tierra en áreas inestables de la Sierra Nevada de Santa Marta, la Zona Bananera y Fundación.

REGIÓN ANDINA**ALERTA ROJA** CRECIENTES SUBITAS EN LOS RÍOS CONSOTÁ, LA VIEJA Y OTÚN

Prevalce la probabilidad de crecientes súbitas de los niveles de éstas corrientes, afluentes al río Cauca. Aunque los niveles reportados no han causado afectación se recomienda a los pobladores de zonas bajas (especialmente en Cartago, Valle), estar atentos ante la eventualidad de crecidas súbitas. Se prevé que el comportamiento de incremento moderado continúe en el transcurso del día de hoy. Se recomienda especial atención a los pobladores ribereños de las zonas bajas, especialmente en zonas rurales y urbanas de los municipios de Pereira y Cartago.

ALERTA ROJA NIVELES ALTOS DEL RÍO LEBRIJA

Continúan las lluvias en toda la cuenca del río Lebrija, donde se presenta incrementos súbitos de los niveles. Por lo anterior, se recomienda a todos los pobladores a lo largo de la ribera del río Lebrija (principalmente en Sabana de Torres y Rionegro), para que estén atentos pues continuarán los incrementos significativos los cuales están causando inundaciones, especialmente, en algunos sectores rurales bajos. La anterior recomendación se hace extensiva para las veredas de Barranco Colorado, Aguas Negras y Magará (sectores comprendidos entre Sabana de Torres y Rionegro). Adicionalmente, se podría ver afectado el Distrito de Riego de Sabana de Torres.

ALERTA ROJA NIVELES CON TENDENCIA AL ASCENSO EN EL RÍO CAUCA Y VARIOS DE SUS AFLUENTES.

- Debido al incremento de las lluvias que se han registrado en el departamento de Antioquia, se recomienda estar atentos ante la probabilidad de ocurrencia de crecientes súbitas del río Cauca y de varios de sus afluentes (se destacan los ríos San José, Tenche y El Bagre - afluentes del río Nechí-), lo mismo que en otros afluentes al río Cauca a la altura de Puerto Valdivia, Tarazá y Nechí. Adicionalmente, se registran incrementos importantes del nivel del río Cauca en La Virginia (Risarlada) y en el corregimiento de Bolombolo (municipio de Venecia, Antioquia).
- Debido al incremento de las lluvias en la cuenca media del río Cauca, se mantiene la condición de ascenso en los niveles del río, acentuados por los aportes de ríos como Otún y La Vieja en el eje cafetero, para los cuales se han registrado crecientes súbitas durante las últimas veinticuatro horas.

ALERTA ROJA DELIZAMIENTOS DE TIERRA CON AMENAZA ALTA

Quindío: Se estima amenaza alta por deslizamientos de tierra en áreas inestables del municipio de Salento

ALERTA NARANJA DELIZAMIENTOS DE TIERRA CON AMENAZA MODERADA A ALTA

Antioquia: Amenaza moderada a alta en los municipios de Giraldo, Fredonia, Santa Bárbara, Caldas, Amagá, Venecia, San Francisco, San Luis, Sonsón, Cisneros, Concepción y Alejandría. Se mantiene amenaza moderada por deslizamientos de tierra en áreas inestables de los municipios de Medellín y su área metropolitana, Ebéjico, Entreríos, Urrao, Montebello, Vigía del Fuerte, Hispania, Valdivia, Briceño, Betania, Jericó, Bolívar, Jardín y Andes.

Caldas: Amenaza moderada a alta por deslizamientos de tierra en áreas inestables de los municipios de Manizales, Samaná, Villamaría, Risarlada, Chinchiná, Anserma, San José, Marquetalia, La Victoria, Belalcázar, Pensilvania, Marulanda, Neira y Manzanares.

Quindío: Se estima amenaza moderada por deslizamientos de tierra en áreas inestables de los municipios de Pijao, Armenia, Córdoba y Quimbaya.

Risarlada: Se estima amenaza moderada por deslizamientos de tierra en áreas inestables de los municipios de Pereira, Dosquebradas, Belén de Umbria, Mistrató, La Celia, Balboa, Risarlada y La Virginia.

Santander: Se pronostica amenaza moderada a alta por deslizamientos en los municipios de Rionegro, Onzaga, Coromoro, Confines, Chima, Mogotes, Charalá, Ocamonte, Bucaramanga, Floridablanca, Cimitarra, Lebrija, Girón, Encino y Oiba

Valle del Cauca. Amenaza baja a moderada por deslizamientos de tierra en áreas inestables de los municipios de Florida, Jamundí, El Cairo, El Águila, Ansermanuevo, Cartago, Versalles, Ulloa y Alcalá.

Tolima. Amenaza baja a moderada por deslizamientos de tierra en áreas inestables de los municipios de Ibagué, Marquita, Fresno y Alpujarra

Especial atención las vías que comunican Bucaramanga - Barrancabermeja, Bucaramanga-La Costa Caribe, Marquita-Fresno y Medellín -Bogotá

ALERTA NARANJA NIVELES CON TENDENCIA AL ASCENSO EN EL RÍO BOGOTÁ

De acuerdo con información de EMGESA S. A., se declara ésta alerta para el río Bogotá, el cual está siendo monitoreado en las estaciones de El Espino, Puente La Virgen, Gibraltar y La Isla., y presentando incrementos moderados de los niveles, condición que se mantendrá en el transcurso del día. Adicionalmente, en el transcurso de la semana se ha observado un incremento moderado en los niveles del río Bogotá, en su cuenca alta, esto como resultado de las lluvias registradas en ésta zona de la Sabana de Bogotá, por lo cual se pueden ocasionar anegamientos en algunos sectores en zonas ribereñas bajas del río Bogotá, destacándose sectores aledaños a la vía Chía-Cota y localidad de Suba (incluyendo la vía Suba-Cota).

ALERTA AMARILLA NIVELES CON TENDENCIA AL ASCENSO EN EL RÍO MAGDALENA

- Se evidencia aumento de los niveles entre Puerto Nare y el sector de El Tagual (parte baja del municipio de Cimitarra, Santander), se viene presentando incremento moderado de los niveles, lo cual eventualmente puede ocasionar inundaciones lentas.

ALERTA AMARILLA INCREMENTOS DE NIVELES DEL RÍO CAUCA

- Los ríos Morales, Guadalajara y Cali, así como los ríos Riopaila y Zarzal, asociados con el distrito de riego del RUT (Roldanillo - La Unión - Toro). Se destaca que en el municipio de La Victoria, los niveles presentan moderados ascensos. Se recomienda especial atención para pobladores en zonas ribereñas bajas de los municipios de Yotoco, Yumbo y Bugalagrande.
- Adicionalmente los ríos Meléndez y Pance permanecen en el rango de niveles medios a altos.
- Especial atención para los pobladores en zonas ribereñas bajas de los ríos Frayle, Palmira y Nima (en el municipio de Palmira) y el río Dagua (municipio de Buenaventura).

ALERTA AMARILLA DELIZAMIENTOS DE TIERRA CON AMENAZA BAJA

DEPARTAMENTO	PRONOSTICO METEOROLOGICO
BOYACA	Amenaza baja a moderada por deslizamientos de tierra en áreas inestables de los municipios de La Victoria y Muzo
HUILA	Amenaza baja por deslizamientos de tierra en áreas inestables de los municipios de Santa María, Neiva, Timaná, La Plata y San Agustín.
NARIÑO	Amenaza baja por deslizamientos de tierra en áreas inestables del municipio de Santa Rosa. Se estima amenaza moderada por deslizamientos de tierra en áreas inestables de los municipios de Cumbal, La Unión, Pasto, San Pedro, San Lorenzo y San Bernardo.
NORTE DE SANTANDER	Amenaza baja a moderada por deslizamientos de tierra en áreas inestables de los municipios de La Esperanza, Abrego y Cáchira
CUNDINAMARCA	Amenaza baja a moderada por deslizamientos de tierra en áreas inestables de los municipios de Gutiérrez, Guaduas, Villeta

ALERTA AMARILLA INCREMENTOS DE NIVELES DE RÍOS AGUAS ABAJO DEL EMBALSE DE SAN LORENZO

De acuerdo con información de ISAGEN, se informó a los alcaldes de los municipios Puerto Nare, Caracolí, San Carlos, San Rafael y San Roque sobre el vertimiento del embalse San Lorenzo para que, siguiendo la cadena de llamadas estipulada en el Plan de Acción Durante Emergencia y Contingencia - PADEC -, se comuniquen con los organismos encargados de la atención de emergencias en estos municipios, de tal forma que la comunidad esté enterada del incremento en los niveles del río aguas abajo de la presa Guillermo Cano.

REGION ORINOQUIA**ALERTA ROJA** DELIZAMIENTOS DE TIERRA CON AMENAZA ALTA

Meta: Se estima amenaza moderada por deslizamientos de tierra en áreas inestables del municipio de San Luis de Cubarral

ALERTA NARANJA DELIZAMIENTOS DE TIERRA

Boyacá: amenaza moderada a baja por deslizamientos de tierra en áreas inestables de los municipios de Campo hermoso, Santa María, Labranzagrande, Pajarito, Tibaná y Rondón.

Meta: amenaza moderada a alta por deslizamientos de tierra en áreas inestables en los municipios de Acacias, Restrepo, Villavicencio, Cubarral, Guamal, El Dorado y El Castillo.

Casanare: amenaza moderada a alta por deslizamientos de tierra en áreas inestables en los municipios de Chameza

REGIÓN AMAZONICA

ALERTA AMARILLA NIVELES CON TENDENCIA AL ASCENSO EN RÍOS DEL PIEDEMONTES CAQUETEÑO

Tendencia al ascenso en los niveles de varios ríos del piedemonte Caquetense. Se destacan las cuencas de los ríos Orteguala, El Carafío, el Hacha y la quebrada La Perdiz. Igual condición se presenta en la cuenca alta y media de los ríos Putumayo y Mocoa. Por tanto, se recomienda estar atentos ante la eventualidad de crecientes súbitas.

REGIÓN PACÍFICA

ALERTA ROJA DELIZAMIENTOS DE TIERRA CON AMENAZA ALTA

Choco: Se estima amenaza alta por deslizamientos de tierra en áreas inestables de los municipios de Bahía Solano e Istmina

ALERTA NARANJA DELIZAMIENTOS DE TIERRA

DEPARTAMENTO	PRONOSTICO METEOROLOGICO
CHOCÓ	Amenaza alta por deslizamientos de tierra en áreas inestables en los municipios de Quibdó, El Carmen, Bahía Solano, Bojayá. Se estima amenaza moderada a alta en los municipios de Juradó, San José del Palmar, El Cantón de San Pablo, Nuquí, Paimadó, Pie de Pató, Istmina y Ánimas.
NARIÑO	Amenaza moderada a alta por deslizamientos de tierra en áreas inestables en los municipios de Barbacoas y Ricaurte.
VALLE DEL CAUCA	Amenaza alta por deslizamientos de tierra en áreas inestables en los municipios de Buenaventura y Dagua.

ALERTA NARANJA NIVELES ALTOS DEL RIO ATRATO

En el departamento del Choco, se registran crecientes súbitas en la parte alta y media del río Atrato, cuyos niveles en incremento moderado pueden ocasionar afectaciones en el sector comprendido entre Quibdó-Vigia del Fuerte-Río Sucio en los departamentos de Chocó y Antioquia.

MAR CARIBE

ALERTA AMARILLA TIEMPO LLUVIOSO

Se mantendrán condiciones de cielo mayormente nublado con precipitaciones de moderadas a fuertes acompañadas de tormentas eléctricas sobre el Mar Caribe occidental colombiano, incluido el Golfo de Urabá. Se recomienda a usuarios de embarcaciones menores consultar con las capitanías de puerto ante inminente tempestad.

OCÉANO PACÍFICO

ALERTA AMARILLA TIEMPO LLUVIOSO

Se prevé condiciones lluviosas especialmente en el Centro y al Norte del área Marítima del Pacífico colombiano y frente al litoral, con posibilidad de tormentas eléctricas y rachas de viento; se recomienda a pescadores y usuarios de embarcaciones de bajo calado consultar con las Capitanías de puerto antes de zarpar en zonas de inminente tempestad.

ALERTA AMARILLA: VIENTO Y OLEAJE

Aún se mantienen valores por encima de lo normal en viento y oleaje. Se recomienda a usuarios de embarcaciones de bajo calado consultar con las Capitanías de puerto ante esta situación.

ALERTA ROJA, PARA TOMAR ACCIÓN Advierte a los sistemas de prevención y atención de desastres sobre la amenaza que puede ocasionar un fenómeno con efectos adversos sobre la población, el cual requiere la atención inmediata por parte de la población y de los cuerpos de atención y socorro. Se emite una alerta sólo cuando la identificación de un evento extraordinario indique la probabilidad de amenaza inminente y cuando la gravedad del fenómeno implique la movilización de personas y equipos, interrumpiendo el normal desarrollo de sus actividades cotidianas.

ALERTA NARANJA, PARA PREPARARSE Indica la presencia de un fenómeno. No implica amenaza inmediata y como tanto es catalogado como un mensaje para informarse y prepararse. El aviso implica vigilancia continua ya que las condiciones son propicias para el desarrollo de un fenómeno, sin que se requiera permanecer alerta.

ALERTA AMARILLA, PARA INFORMARSE Es un mensaje oficial por el cual se difunde información. Por lo regular se refiere a eventos observados, reportados o registrados y puede contener algunos elementos de pronóstico a manera de orientación. Por sus características preteritas y futuras difiere del aviso y de la alerta, y por lo general no está encaminado a alertar sino a informar.

CONDICIONES NORMALES La información que se suministra se encuentra dentro de los rangos normales.

°C: grados Celsius

m: metros

mm: milímetros

KPH: kilómetros por hora

GOES: Geostationary Operational Environmental Satellites (Satélite Geoestacionario Operacional Ambiental).

GOES-13 es el designado GOES-Este, localizado en 75° W sobre el ecuador geográfico.

PNN: Parque Nacional Natural

SFF: Santuario de Fauna y Flora

Ricardo LOZANO PICÓN, Director General
María Teresa MARTÍNEZ GÓMEZ, Jefe Oficina de Pronósticos y Alertas
Fidel Alberto PARDO OJEDA, Coordinador de Alertas Ambientales

Profesionales en turno:

Franklin RUIZ, Henry ROMERO PINZON, Gloria ARANGO CASTRO, Mauricio TORRES, Edgar GUTIERREZ

Internet: <http://www.ideam.gov.co>

Correo electrónico servicio@ideam.gov.co * alertasideam@ideam.gov.co

Carrera 10 N° 20 - 30 ** Piso 9, Bogotá, D.C.

Teléfono: 3421586